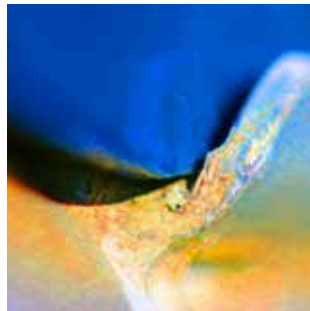
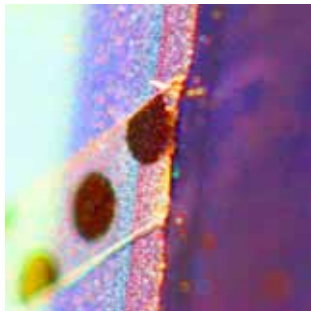


AUSSTELLUNG „METZINGER PLÄTZE“

EINLADUNG
6.-25. Juni 2018



Kelternplatz | Lindenplatz | Bahnhofplatz | Rathausplatz

www.michaela-pesch.de

„METZINGER PLÄTZE“

Ein Portrait mit Makrofotografien
von Michaela Pesch



„Eine ganz neue Welt hinter den typischen Motiven eröffnet sich dem, der genauer hinschaut. Es sind unauffällige, aber besondere Strukturen, winzige Details und ausgesuchte Blickwinkel, die ich durch das Objektiv der Kameras einzufangen versuche. So schillernd und bunt die Fotos auch sind – die Farben selbst sind nicht verfremdet oder hinzugefügt, sondern nur verstärkt und durch die fast schon an ein Mikroskop erinnernde Makrofotografie von Beginn an vorhanden.“

Stadtbücherei Metzingen

Christophstraße 7 · 72555 Metzingen



Vernissage 6. Juni 2018 19:30 h

Ausstellung 6.-25. Juni 2018

Öffnungszeiten: Montag 11-19h, Mittwoch 9-17h,
Donnerstag 11-19h, Freitag 11-17h, Samstag 9-12h